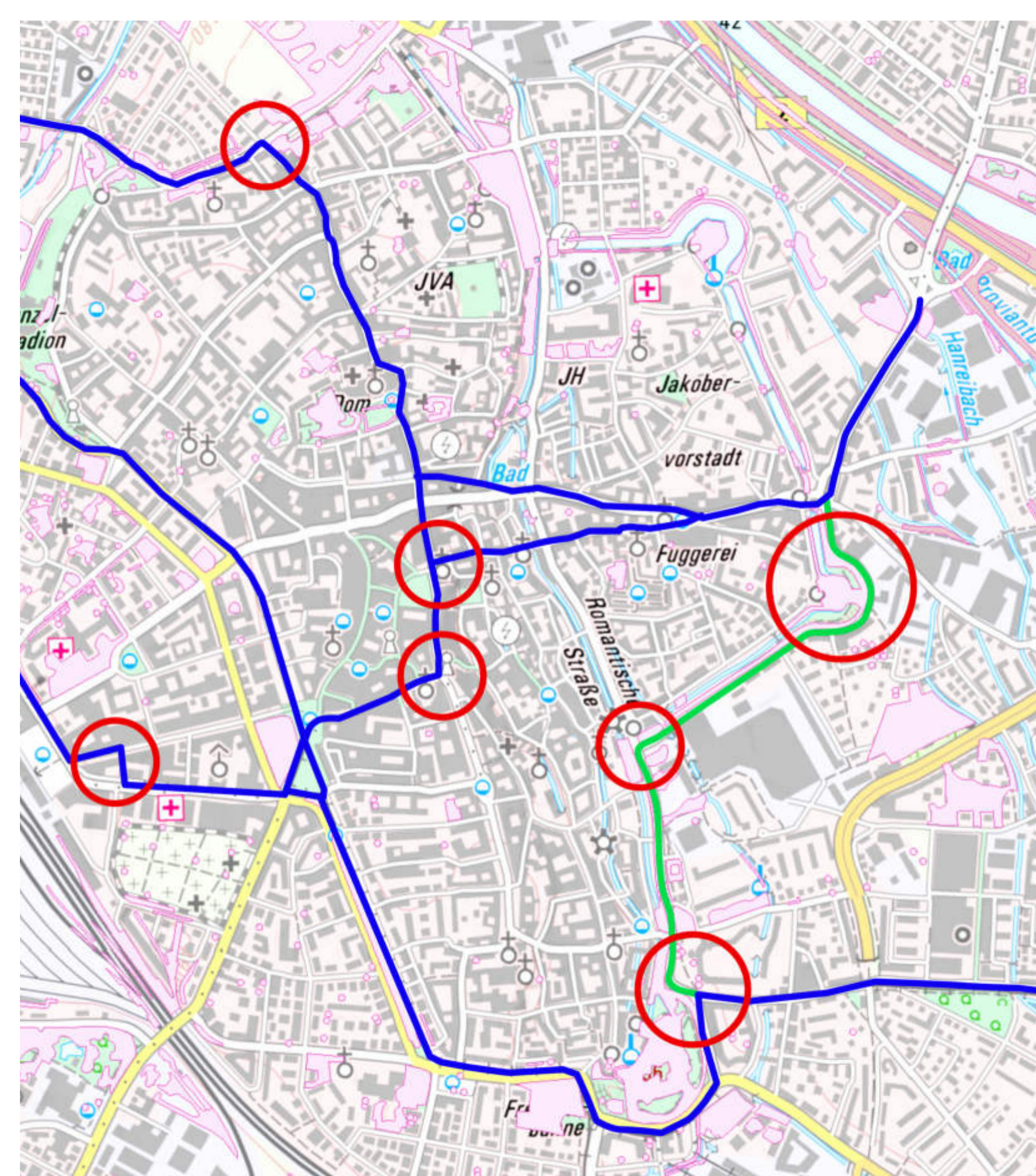
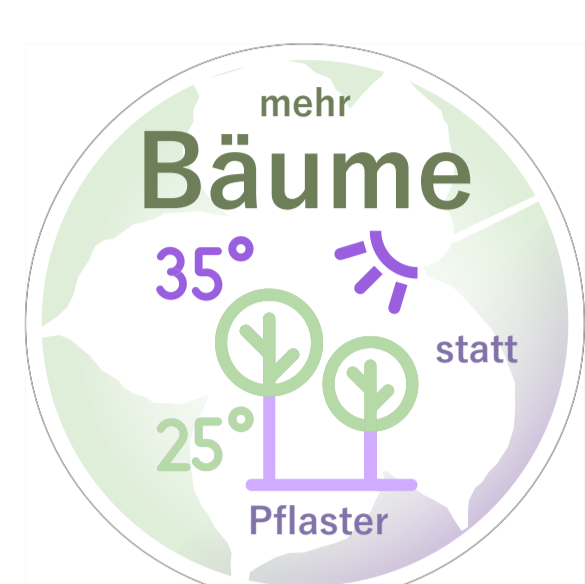


CITYTRAM VOGELTOR - JAKOBERWALL

EINGRIFFSINTENSITÄT NEUER TRASSENFÜHRUNG

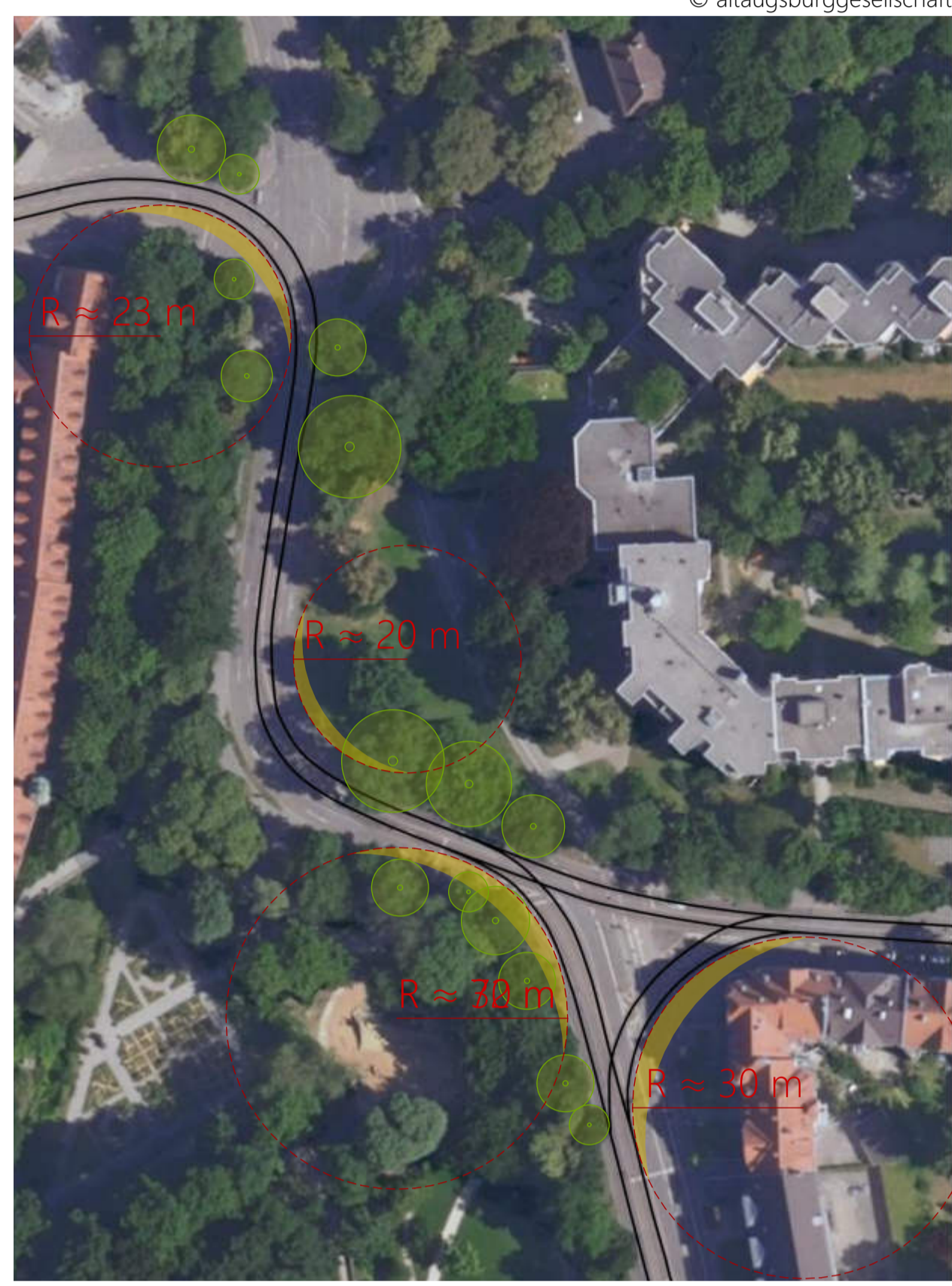
MACHBARKEITSSTUDIE ZUR NEUEN TRASSENFÜHRUNG

Um den Ringschluss für die Tram um die Augsburger Innenstadt ist die Analyse der Trassenführung in Bezug auf Kurvengrößen und die Position entlang der Straße inklusive vorhandenem Baumbestand vonnöten. Folgende Abbildungen zeigen, dass die erforderlichen Radien zur Trassenführung im direkten Vergleich der Bestandstrassen die erforderlichen Größen aufweisen und vorhandene Radien des Netzes nicht unterschreiten.

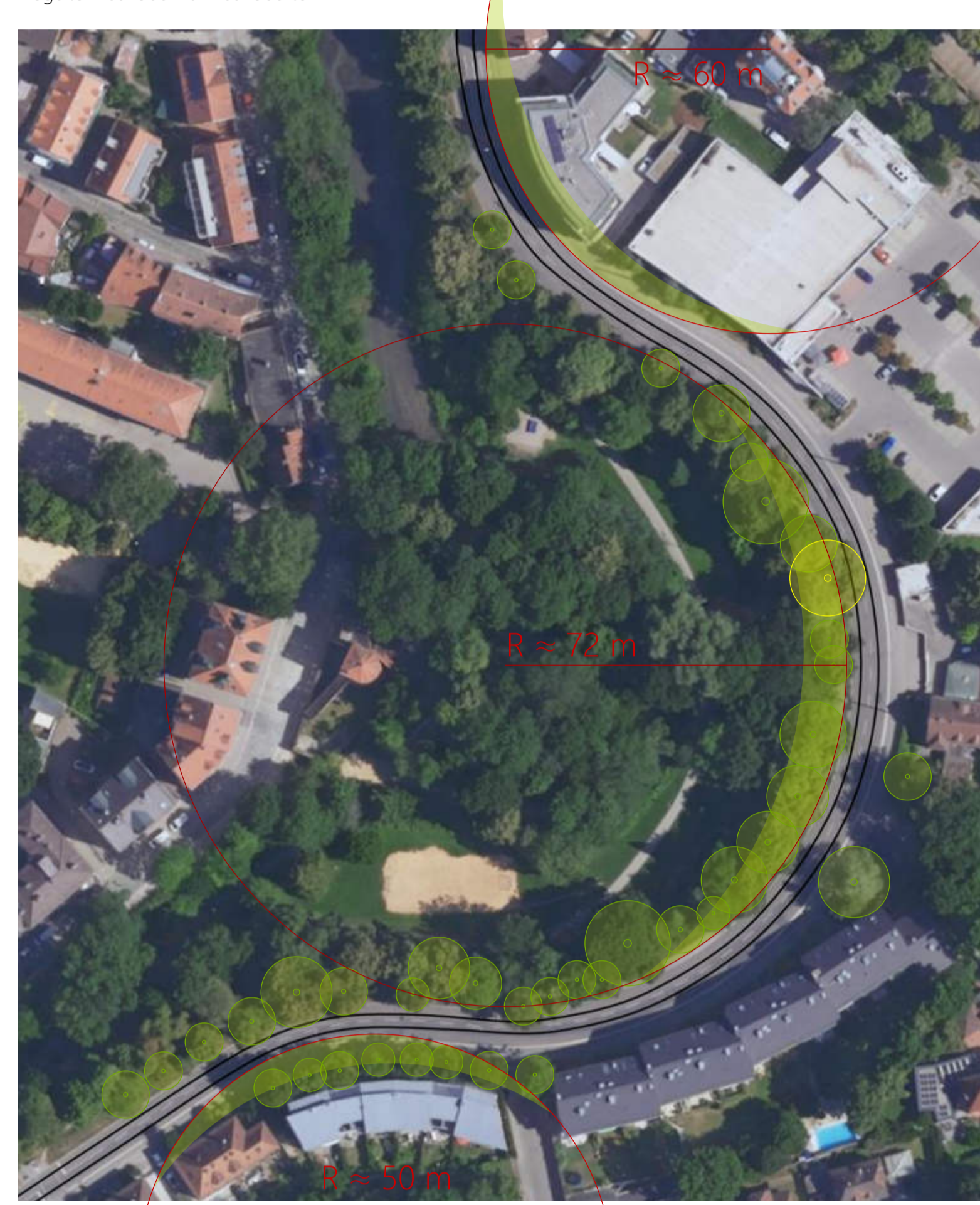


VERGLEICH MIT BESTANDSTRASSEN Kurvenführung und Baumbestand

Trassenführung Bestand
Margaretenstraße - Remboldstraße - Prinzstraße

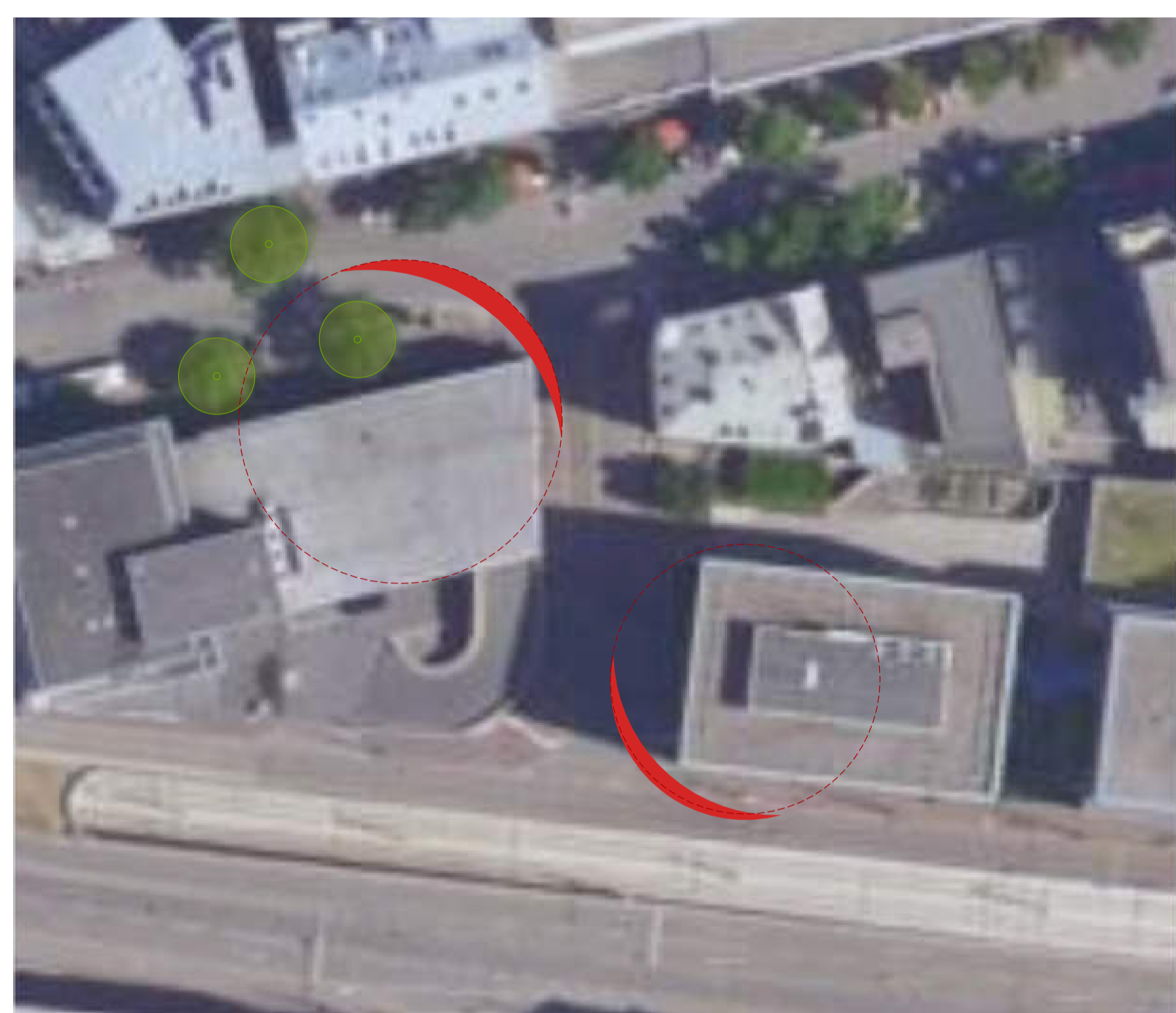


Trassenführung Ringschluss
Vogelator - Jakobswall - Jakobertor



Streckennetz Augsburg Innenstadt
 — Bestehende Tramführung
 — Ringschluss zur City Tram
 — Analytisierte Linienführungen

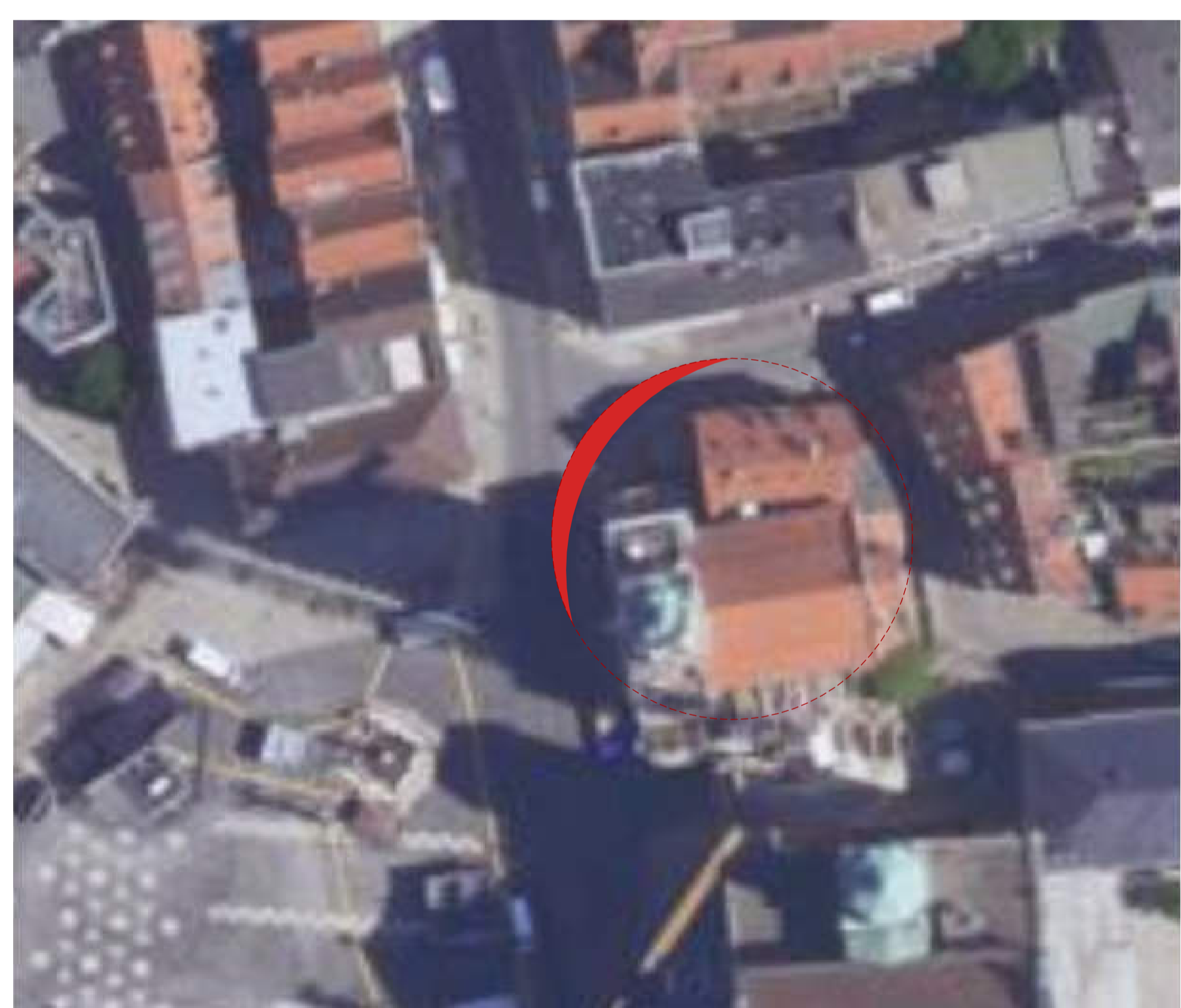
Trassenführung Bestand



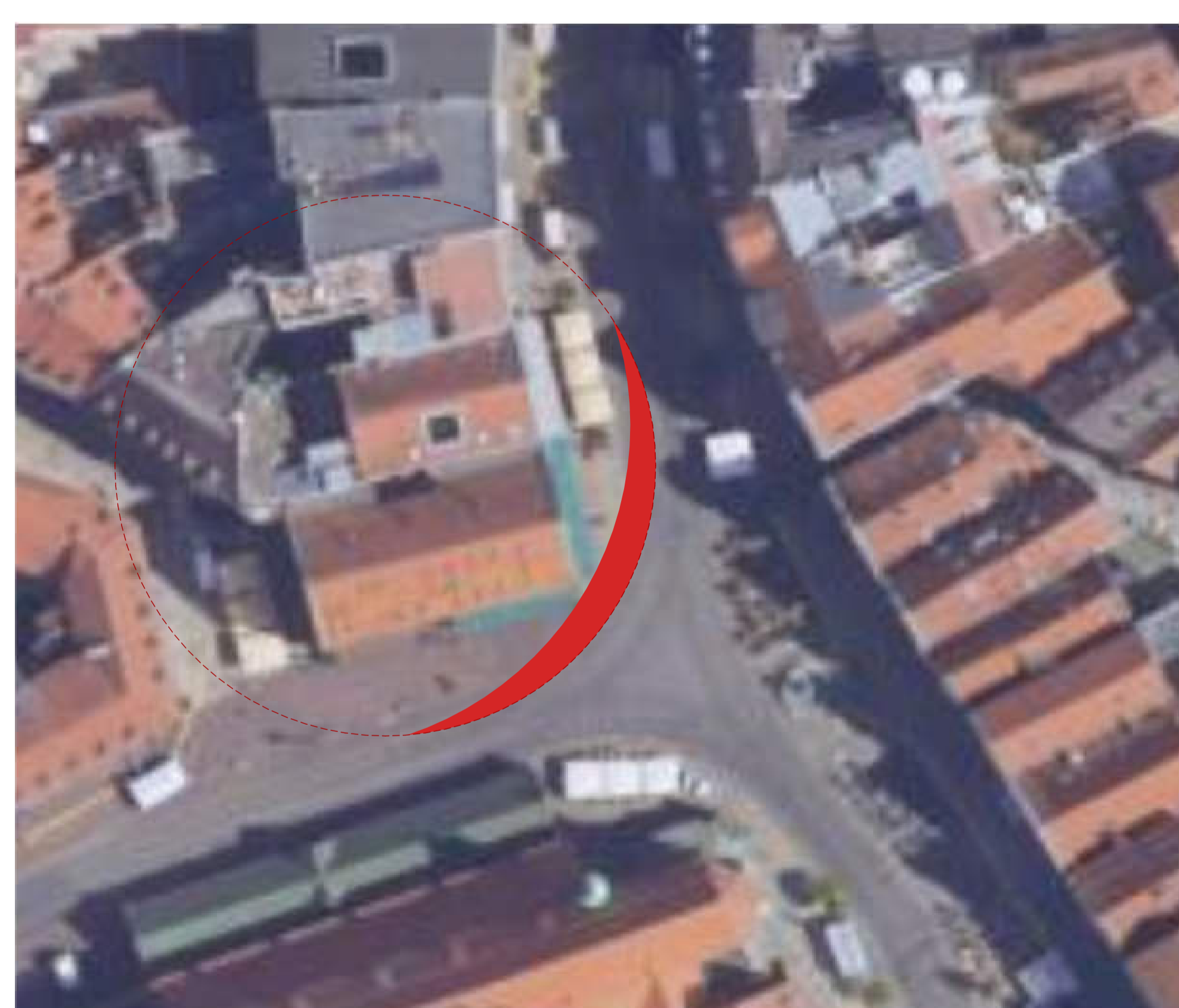
Königsplatz - Bahnhof
 Halderstraße - Hübnerstraße Radius ≈ 15 m
 Hübnerstraße - Bahnhofstraße Radius ≈ 18 m



Fischertor
 Am Fischertor - Thommstraße Radius ≈ 20 m

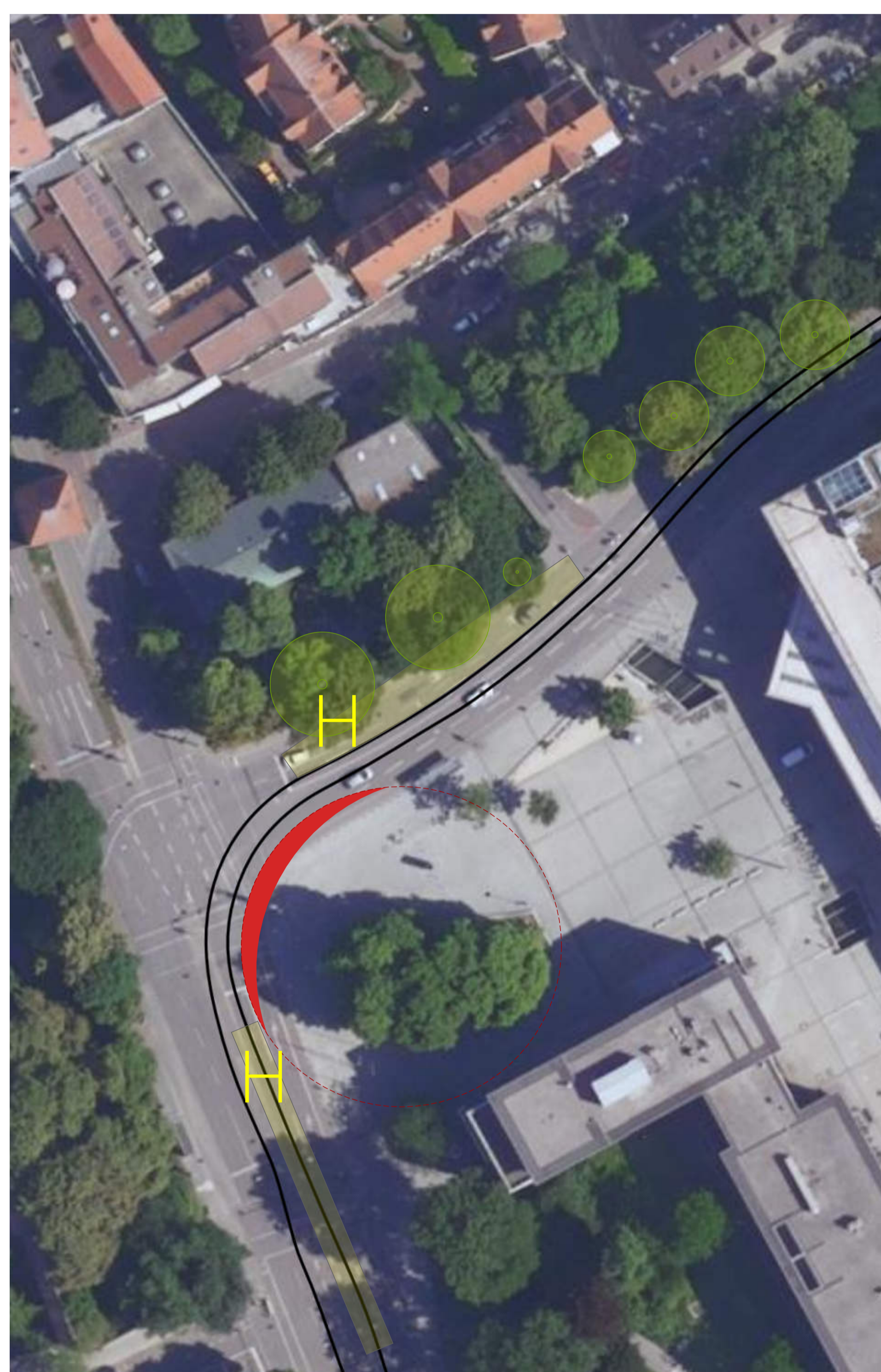


Rathausplatz
 Rathausplatz - Am Perlachberg Radius ≈ 20 m

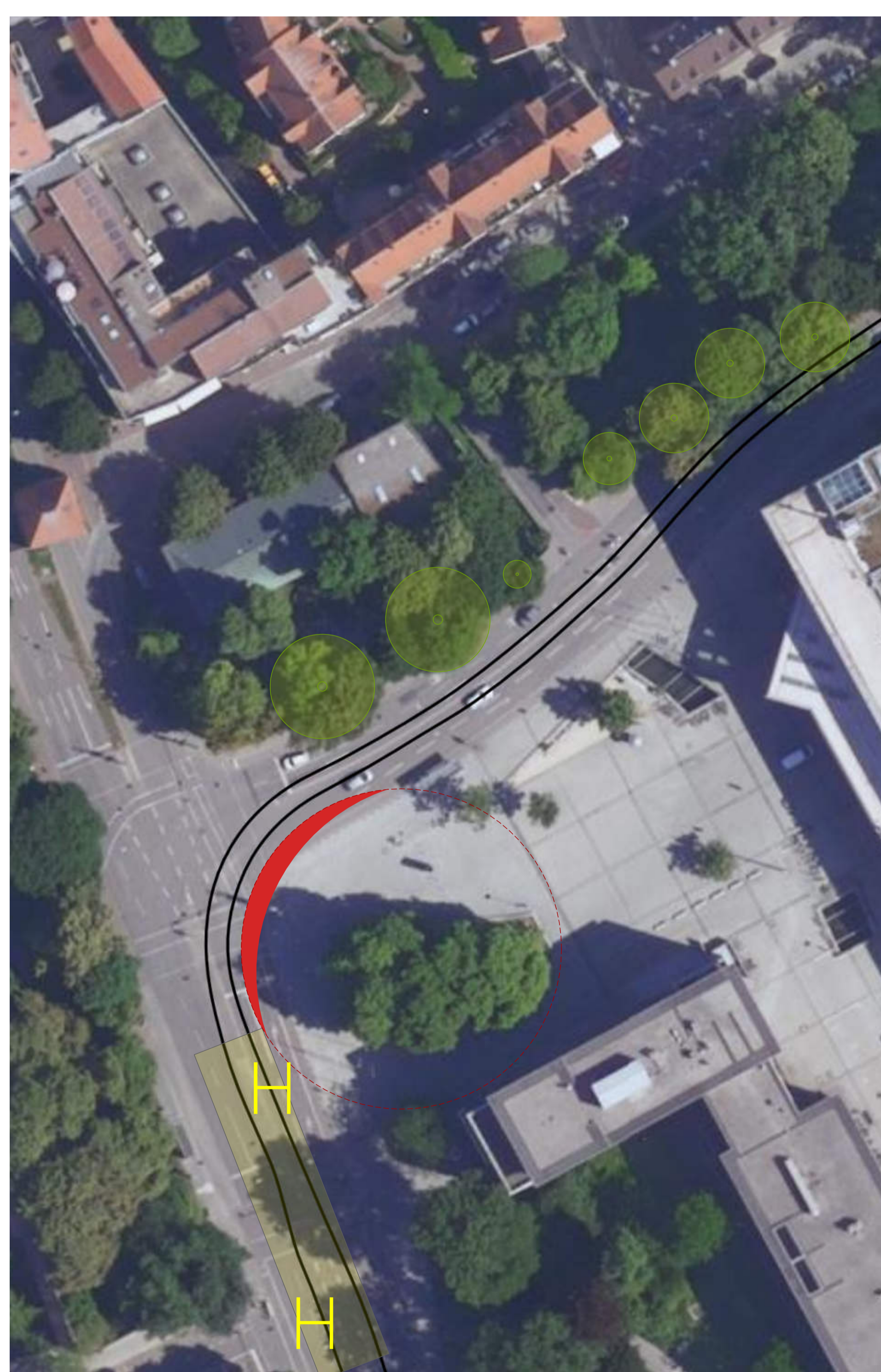


Moritzplatz
 Moritzplatz - Maximilianstraße Radius ≈ 30 m

Trassenführung Ringlinie



City Galerie
 Forsterstraße - Jakoerwallstraße Radius ≈ 30 m
 Varianten der Haltestelle

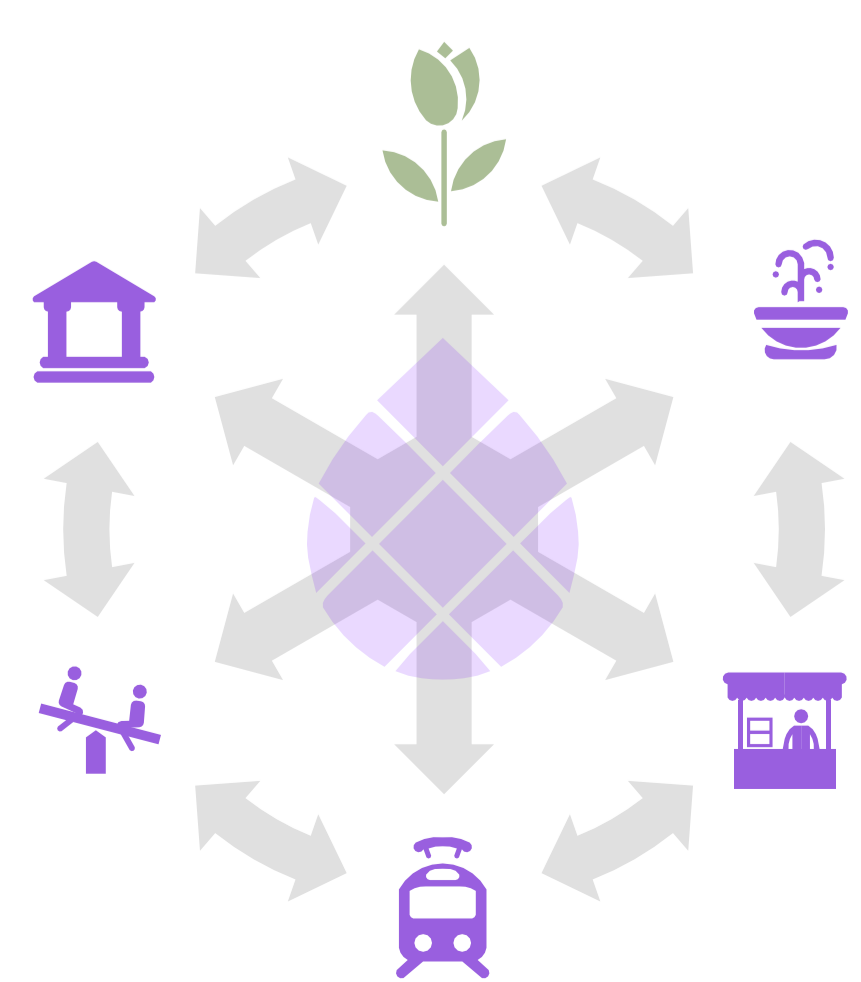


Variante A

Variante B

CITYTRAM VOGELTOR - JAKOBERWALL

EINGRIFFSINTENSITÄT NEUER TRASSENFÜHRUNG



KULTUR DES ANKOMMENS