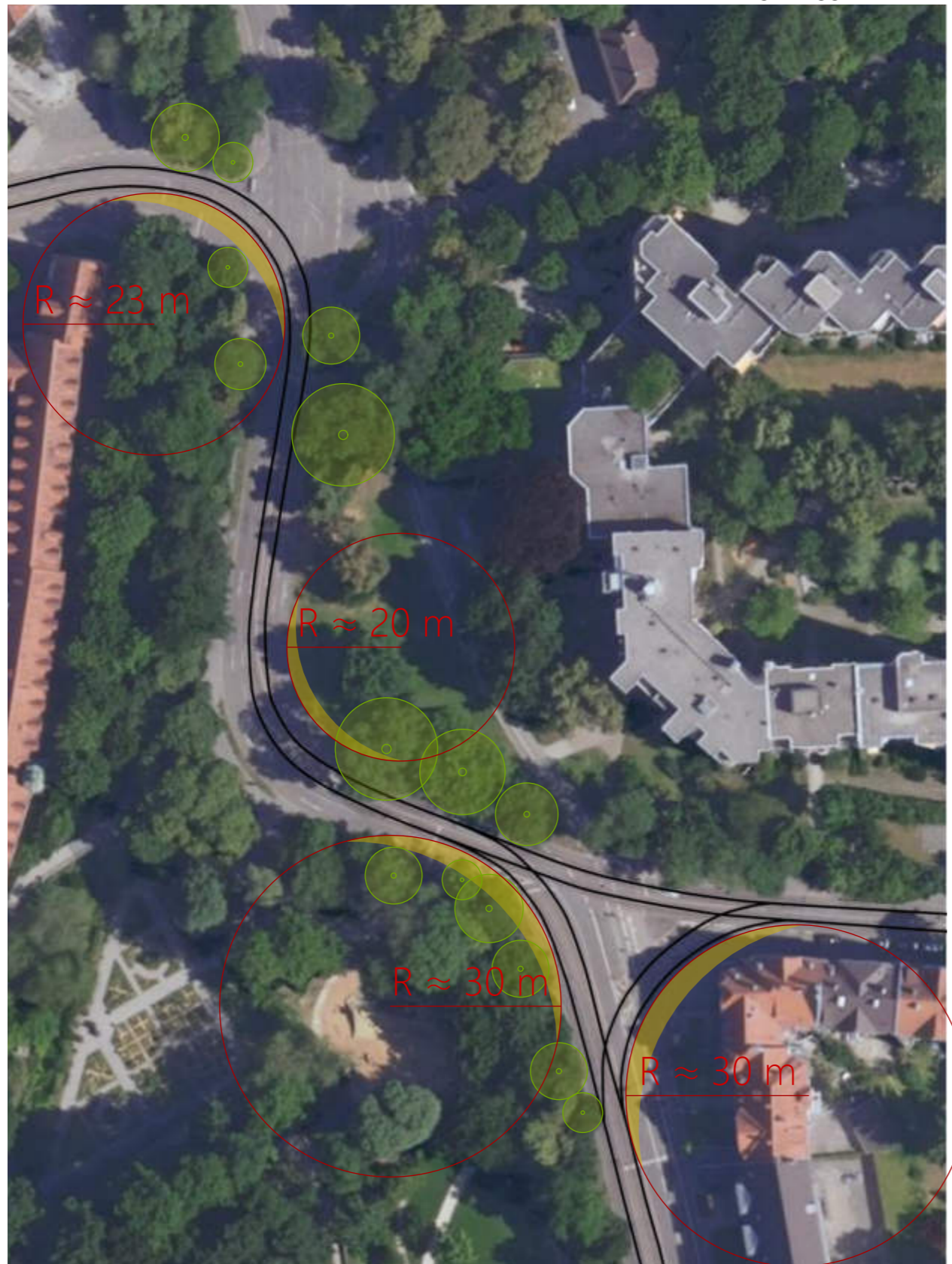


# VERGLEICH MIT BESTANDSTRASSEN

## Kurvenführung und Baumbestand

Trassenführung Bestand  
Margaretenstraße - Remboldstraße - Prinzstraße

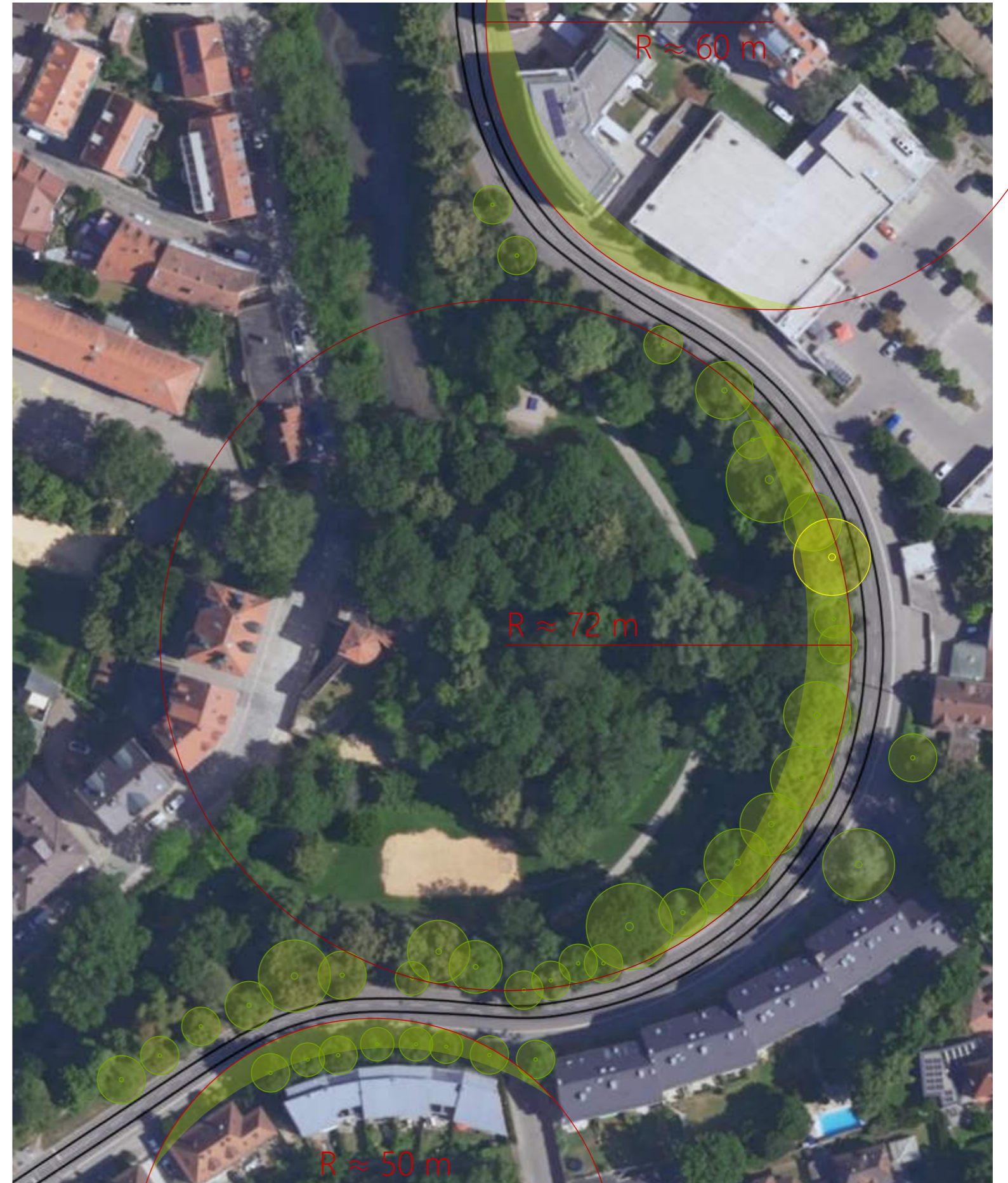
© altaugsburggesellschaft



M 1.1000

© altaugsburggesellschaft

Trassenführung Ringschluss  
Vogeltor - Jakoberwall - Jakobertor



M 1.1000